

史上初の快挙!

ゴールデンレーサー兄弟誕生



2026年1月、篠崎仁志選手の認定により、史上初となる“兄弟そろってゴールデンレーサー”を達成した篠崎元志・仁志兄弟。快挙を記念してインタビューしました。

Q ゴールデンレーサー認定、おめでとうございます！
今のお気持ちを聞かせてください。

仁志 ありがとうございます。予想以上に家族含め、応援してくれている人たちが喜んでくれて、それが特に嬉しかったですね。



Q これで史上初の兄弟ゴールデンレーサー誕生ですね。篠崎兄弟の強さの秘訣は何だと思いますか？

仁志 兄のおかげ。

兄が作ってくれた環境。これがなければ、ゴールデンレーサーには絶対なれませんでした。

元志 いやいや、そんなこと無いですよ。僕が先にゴールデンレーサーになったことで仁志にプレッシャーがかかってしまったり、色々しんどい思いもさせてきたと思います。それに負けなかった仁志の強さ、頑張りのおかげで、ここまでこれたんじゃないかな、と思います。

Q 兄弟でここは負けたくない！俺の方が上だ！というポイントは？

元志 仁志 マジ無い！（声を合わせて）

仁志 僻んだり、妬んだりとか、本当にそういうのは一度もない。レースも全部応援するし、一緒だったら嬉しいし。敵わない所だったら山ほどありますけど。俺は弟ですから。お兄ちゃん、偉いんで（笑）。感謝しかないですね。

SHINOZAKI HITOSHI
篠崎 仁志
選手

1987年12月3日生
福岡県出身
身長166cm 体重58kg

Q 兄弟レーサーということ意識することはありますか？

元志 僕の振る舞いなどで仁志にマイナスや迷惑になることは絶対してはいけないと昔から感じてました。やまと学校（現：ポートレーサー養成所）の頃からずっと思ってたね。



What's Golden Racers?
ゴールデンレーサーとは？
トップレベルの成績を収めた選手の中から、厳格な選考基準を満たした者だけに与えられる、ポートレーサー最高峰の称号。認定人数は極めて少なく、これまでに選ばれたのはわずか15人とどまらず。

2026
ゴールデンレーサー
認定



2023
ゴールデンレーサー
認定

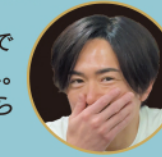


SHINOZAKI MOTOSHI
篠崎 元志
選手

1986年2月28日生
福岡県出身
身長169cm 体重55g

Q 兄弟でよかったと感じる時はどんな時？

仁志 やっぱこういう所で注目されることです。この取材も兄弟だから（笑）。



Q 一層注目を集める篠崎兄弟。読者の方にメッセージをお願いします！

元志 これからも兄弟でいいレースをして、業界を盛り上げられるように、頑張ります！



仁志 兄弟レーサーになったことをたくさんの方が喜んでくれて、それがすごく嬉しかったので、その人たちに恥ずかしくないレーサーになっていきたいです！

Q お互いの性格を分析すると？

元志 結局、長男と、末っ子なんです。僕は生粋の長男です。都合のいい時だけ次男ぶくするとかありません。だから余計に仁志がこんなザ・末っ子、みたいな性格になったのかもしれない。（笑）



仁志 うちの父が小学生の頃に倒れて、それから兄がお父さんの感じになった、という家庭環境も関係あるかも。

Q ラーメンといえば何味？

元志 仁志

豚骨!!
(声を合わせて)



第一弾 PRESENT

応募締切
2026年
7月15日(水)迄
応募はこちら

篠崎元志・仁志選手の
ステッカー&アクリルスタンド
4つまとめて 抽選で20名様

※画像はイメージです

思わず笑ってしまう質問コーナーや今号の撮影の裏側を動画で公開!

Boat Beat!

ゴールデンレーサー 篠崎兄弟特別取材 オフショット1

福岡攻略テクニック!

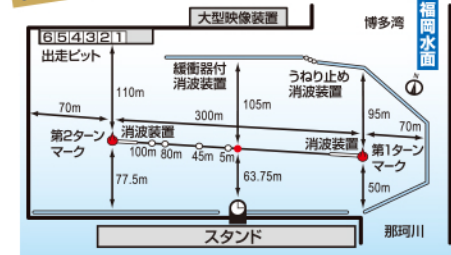
競走水面編

うねりが代名詞だったが、対策によりイン信頼度アップ

ポートレース福岡を語るうえで外せないのがうねりだ。1マークは那珂川の河口に半分ほど張り出していて、風向きや潮の干満によって独特のうねりが発生することがある。しかし近年は積極的なうねりへの対策が行われ、水面コンディションが劇的に良化している。レース環境が改善したことによって、インの勝率が大幅にアップした。かつては全国屈指の難水面と呼ばれていたが、最近では本命舟券の信頼度が上がったと評判だ。



Point!



浚渫工事や発走時間の調整で1マークのうねりを軽減している

初心者マーク 編集部員の 体験レポート ~ロケーション編~

ポートレース福岡はなんと九州No.1繁華街、天神から徒歩15分!

入場料として100円おれ

建物から出たら目の前に広がるレース場!

開感あってギモ子いいん

次号は「施設編」です!